

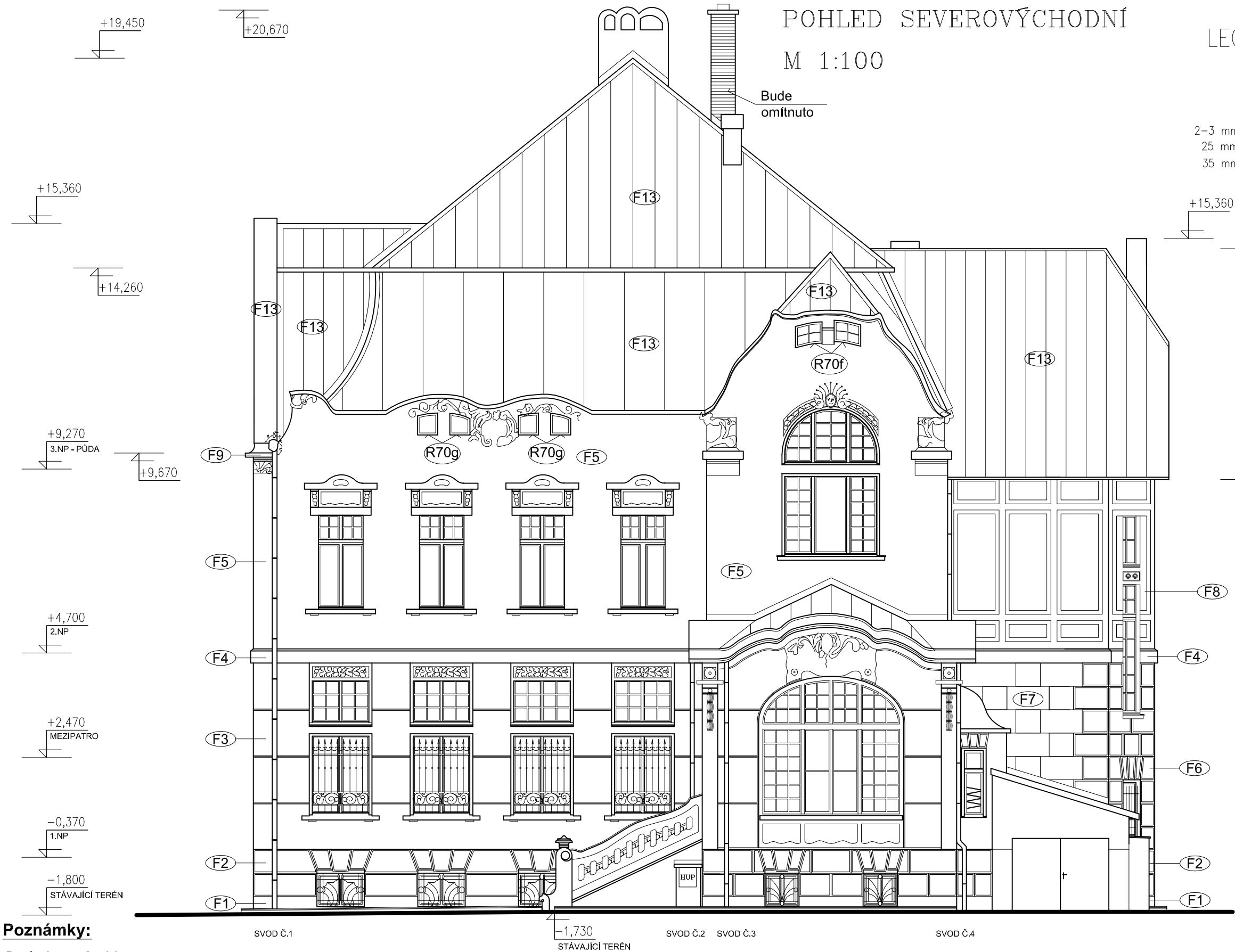
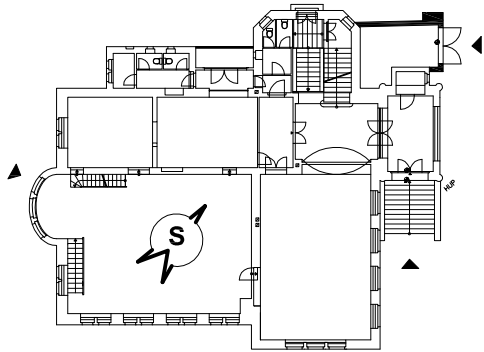
POHLED SEVEROVÝCHODNÍ

M 1:100

LEGENDA FASÁD:

- (F1) SOKL –POVRCH HLADKÝ A ROVNÝ
- VÁPENNÝ NÁTĚR
- VÁPENNÝ PODNÁTĚR
- 2–3 mm — VÁPENNÝ ŠTUK
- 25 mm — VÁPENNÁ VENKOVNÍ OMÍTKA
- 35 mm — VÁPENNÁ JÁDROVÁ OMÍTKA
- STÁVAJÍCÍ ZDIVO, CIHLA PÁLENÁ (DNES OKLEPANÁ OMÍTKA)
- (F2) SOKL –POVRCH HRUBÝ A NEROVNÝ
- BOSÁŽ – POVRCHOVÁ ÚPRAVA BUDE SJEDNOCENA
- (F3) FASÁDA –POVRCH SVISLÉ DRÁŽKY A ROVNÝ
- VODOROVNÁ LINKA V OMÍTCE
- (F4) KORDONOVÁ ŘÍMSA, OPLECHOVANÁ, POVRCH HLADKÝ A ROVNÝ
- (F5) FASÁDA –POVRCH HLADKÝ A ROVNÝ
- (F6) FASÁDA –NÁROŽNÍ BOSÁŽ, POVRCH HRUBÝ A NEROVNÝ
- POVRCHOVÁ ÚPRAVA BUDE SJEDNOCENA
- (F7) FASÁDA –NEPRÁVÁ BOSÁŽ
- POVRCH HLADKÝ A ROVNÝ
- (F8) FASÁDA –IMITACE HRÁZDĚNÉHO ZDIVA
- IMITACE TRÁMU VYTVOŘENO V OMÍTCE
- POVRCH HLADKÝ A ROVNÝ
- PLOCHA ORÁMOVÁNA
- POVRCH HLADKÝ A ROVNÝ
- PLOCHA UVNITŘ RÁMU
- POVRCH HRUBÝ A ROVNÝ
- (F9) HLAVNÍ ŘÍMSA, OPLECHOVANÁ, POVRCH HLADKÝ A ROVNÝ
- (R70x) OZNAČENÍ OPRAVOVANÉ ČI VYMĚŇOVANÉ OKENNÍ VÝPLNĚ, VIZ. VÝKAZ VÝMĚR


SCHEMA, M 1:500



Poznámky:

Popis úprav: fasáda

- 1) barevnost fasády bude určena při realizaci z dochovaného vzorku, bude také dojednáno s zástupcem NPÚ, investorem či projektantem (z,i,p)
- 2) stávající bosáže jsou několikrát opravovány s lepším či horším výsledkem vytvořeným povrchem. Bude určena původní hrubou a rovinatost a také pracovní postup, jak tíženého výsledku docílit. Doporučuji vytvořit zvoleným způsobem vzorek, který bude schválen (z,i,p)
- 3) ostatní plochy omítky budou odstraněny vhodným způsobem (mechanicky - oklepáváním, ostříkáním vhodným proudem (mírný, středním) tlakové vody
- 4) zbyde-li část původní omítky bude před doplněním zpevněna
- 5) okenní mříže budou demontovány očištěny od nátěrů a nově natřeny ve vybrané barvě (z,i,p)
- 6) opravena bude omítky i komínových hlav
- 7) u suprafenetru a šambrán, pilastrů, maskaronů, volut budou odstraněny stávající vrstvy nátěrů a po zpevnění bude aplikován vápenný nátěr ve vybrané barvě

		Vrchlického 773/4, 350 02 Cheb, tel. 774 046 726, IČO 722 77 611		Výkres: F1.1.4	
Kreslil: Ing. Jiří Benda		Razítko, podpis:		Zodpovědný projektant: Ing. Jiří Benda ČKAIT: 0301 217	
				Razítko, podpis:	
				Část:	
				Stavební	
Investor: Město Cheb, nám. Jiřího z Poděbrad 1/14, 350 20 Cheb			Stupeň PD: pro provedení stavby		Paré č.:
Akce: Městská knihovna v Chebu - Oprava fasády a krytiny , Obrněné brigády 615/1, 350 02 Cheb, st.p.č. 1458			Stavební úřad: MÚ Cheb		
			Měřítko: M 1:100		
Obsah: Pohled severovýchodní			Datum: říjen 2012		